

Fietsplan Hattem

Hanzeroutes voor vrij en veilig fietsen naar alle wijken

Elke wijk bereikbaar via vrije en veilige routes

In ons verkiezingsprogramma geven we voorrang aan de fietser. Fietsen is gezond, fietsen is duurzaam. In dit voorstel "Hanzeroutes" hebben wij onze plannen voor de fiets en e-bike uitgewerkt. Vanuit het centrum is elke wijk bereikbaar en via de Hanzeboog is Hanzestad Zwolle verbonden.



Veilig en verlicht

Wij willen veilige routes door het maken van fietsstraten Hollerwand en Stadslaan, het opwaarderen Roseboomspoor en het verbeteren van de oversteken bij de Marke en de Burgemeester Bijleveldsingel. De hele route is binnen en buiten de bebouwde kom duurzaam met LED verlicht voor een veilige tocht.

Herkenbaar en logisch

Hanzeroutes moeten in Hattem herkenbaar en aantrekkelijk zijn. Voor iedereen de logische keuze naar zijn of haar bestemming. Dat hoeft niet door alles opnieuw aan te leggen, maar kan met een herkenbaar logo op de straat.



Fietsparkeren

Niet alleen de routes, maar ook het fietsparkeren in de binnenstad maakt onderdeel van "Hanzeroutes".

Voldoende stallingsruimte in het centrum bij de eindpunten van de routes.



Goed wonen

Veilige en duurzame fietsroutes

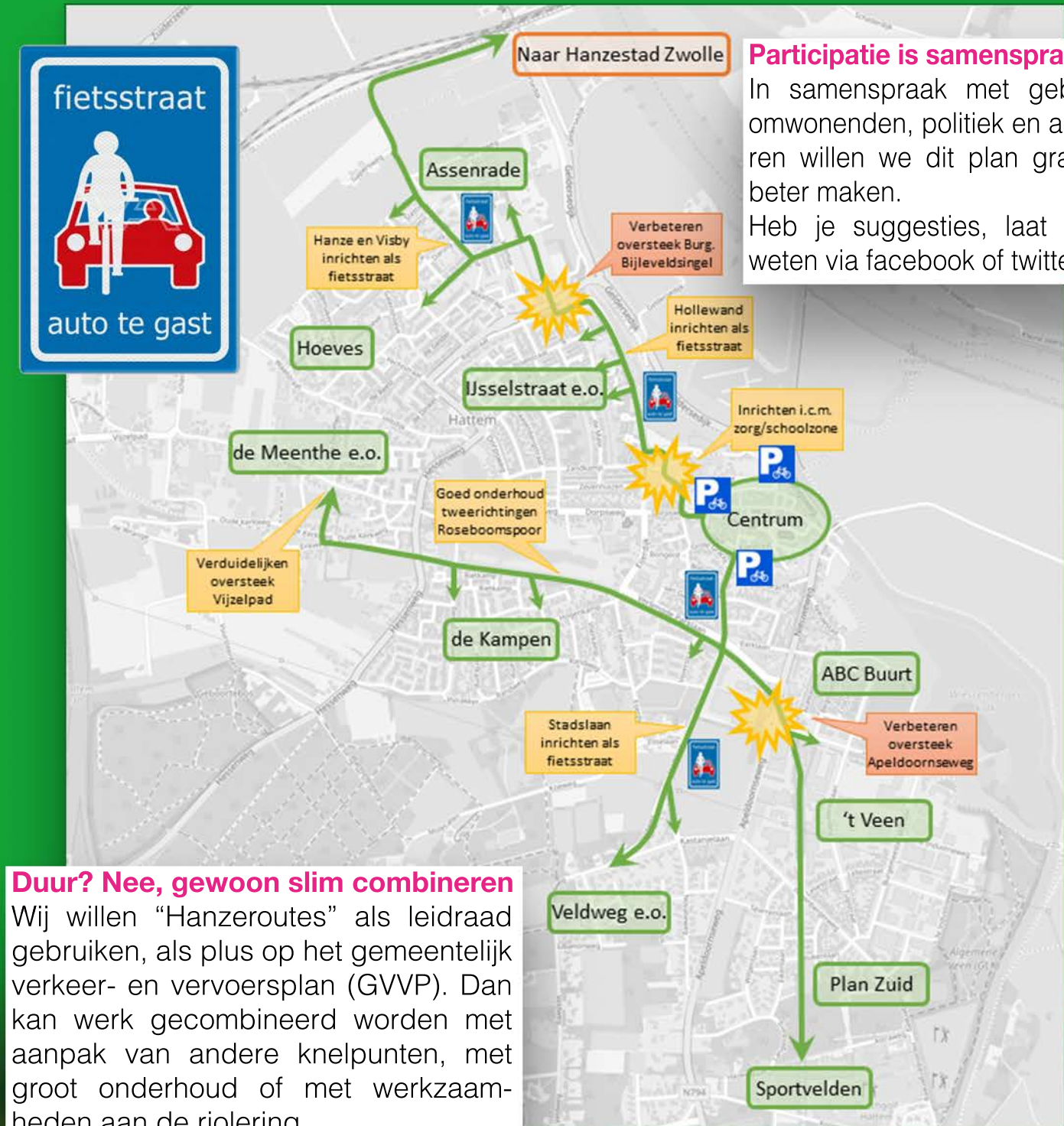
D66 Hattem



Participatie is samenspraak

In samenspraak met gebruikers, omwonenden, politiek en ambtenaren willen we dit plan graag nog beter maken.

Heb je suggesties, laat het ons weten via facebook of twitter.



Duur? Nee, gewoon slim combineren

Wij willen "Hanzeroutes" als leidraad gebruiken, als plus op het gemeentelijk verkeer- en vervoersplan (GVVP). Dan kan werk gecombineerd worden met aanpak van andere knelpunten, met groot onderhoud of met werkzaamheden aan de riolering.

